

*Tu tienda de material y maquinaria apícola en España
Servicio rápido. Precios competitivos.
Llevamos la apicultura a todos los rincones de España.*

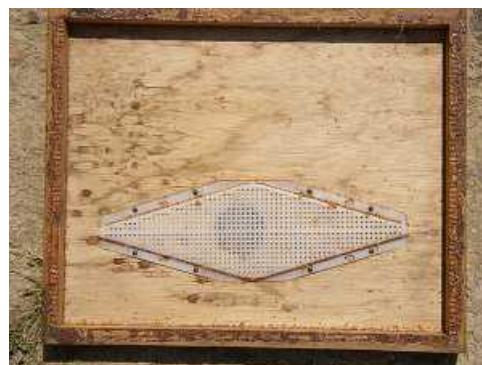


INFORMACION SOBRE ESCAPES DE ABEJAS. TIPO ROMBO.

Se Utilizan sobre todo en colmenas langstroth y dadant (colmenas de alzas), pidiendo se utilizar también en colmenas layens de alza. Esta fabricado en plástico y sirve para que las abejas abandonen las alzas, Se coloca en un tablero o contratape tal y como vemos en la foto. El tablero se coloca entre la cámara de cría y el alza o alzas que queremos que abandonen las abejas. Ponga un escape de abejas entre la cámara de cría y el cuerpo de miel el día antes de la recogida (al atardecer) y todas las abejas estarán en la parte de abajo de la colmena a la mañana siguiente.



Vista superior, es el lado por donde entran las abejas del alza a la cámara de cría. Esta es la posición que debemos ver contratape encima de la cámara de cría de la colmena. Después colocamos el alza



Vista de fondo, es el lado por donde salen las abejas del alza a la cámara de cría. Es la parte que no se ve y queda por encima de la cámara de cría.



Aquí vemos como después de un rato si levantamos el contratape se produce una acumulación de abejas que han bajado del alza a la cámara de cría e intentan subir al alza pero el escape se lo impide.



Detalle escape rombo

Venga a informarse, consultemos sin compromiso, les atenderemos en:

Miel Valle de los Pedroches
TODO TIPO DE MATERIAL Y MAQUINARIA APICOLA.
SANTO DOMINGO Nº 29; Tel. 637302517
www.mieldelvalledelospedroches.com
mieldelvalledelospedroches@hotmail.com
14400 POZOBLANCO (Córdoba)
España



Otros tipos de escapes